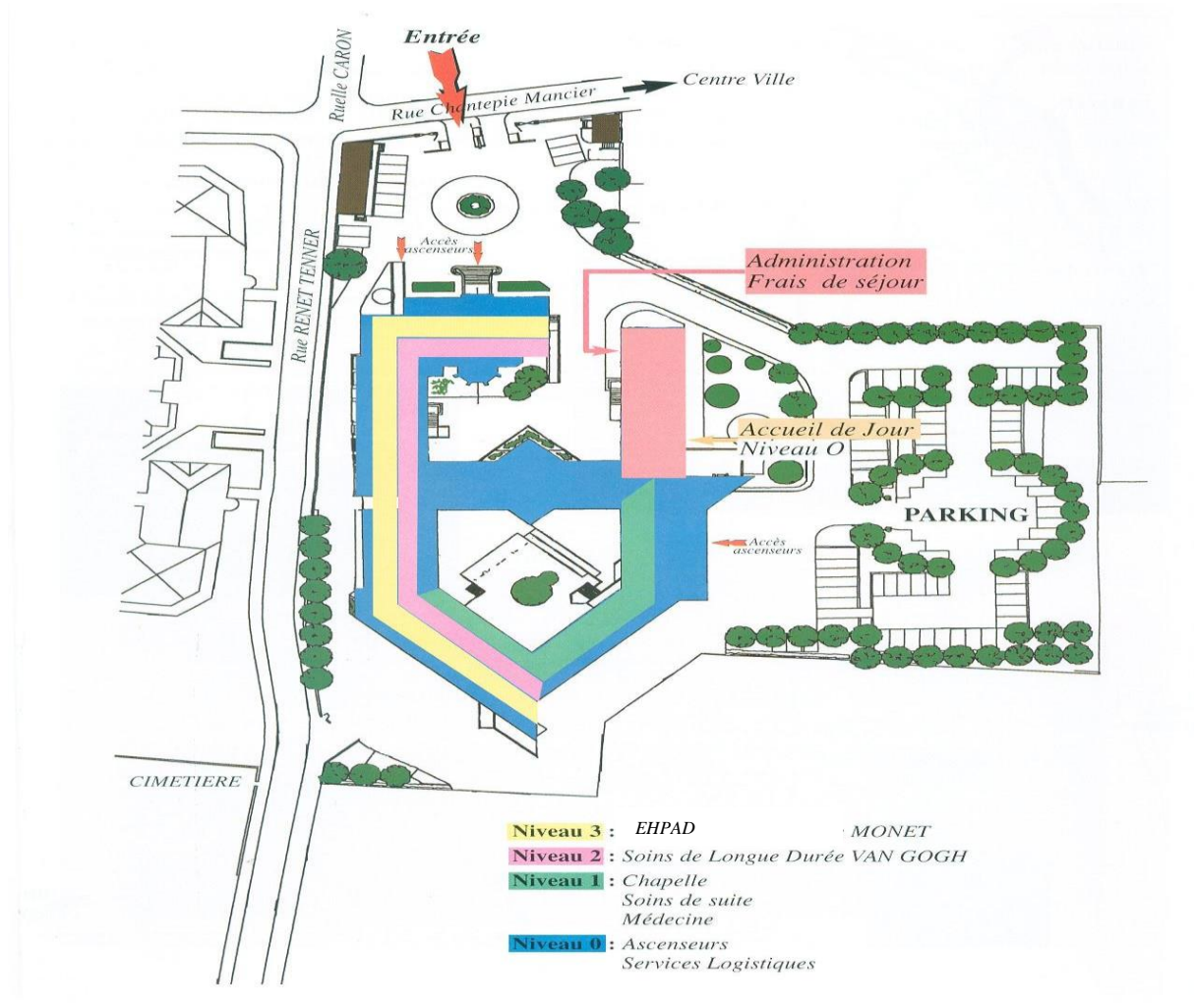




## 3 – Le SIH actuel de l'établissement

### 3.1 – ARCHITECTURE RESEAU ACTUELLE

#### Schéma des bâtiments





## 3.2 – Architecture des serveurs et des applications

### Liste des serveurs :

#### **ARES : Contrôleur de domaine principal**

#### **ARTEMIS :**

- Serveur RDP
- Application 2CSI (SANOCOM) admission – PMSI – dossier médical
- Application Pharmacie Logifrance (WINPHARM)

#### **ATHENA :**

- Planning ORGANISOR Berger Levrault
- Comptabilité KHRONOS Igop

#### **DEMETER :**

- Contrôleur de domaine secondaire
- Gestion des impressions

**CEGI-IIS :** WEB IIS pour CEGI

**CEGI-RDS :** Serveur RDS pour CEGI

**CEGI-SQL :** Base de données SQL pour CEGI

**ERASMUS :** Base de données SANOCOM et LOGIFRANCE

**EXCHANGE :** Serveur de messagerie électronique

**HESTIA :** Application HESTIA pour la gestion des repas

**HERMES :** Serveur de stockage de données utilisateurs

**MINOS :** Serveur linux hébergeant OCS Inventory

**ORION :** Broker OSIRIS

**OSIRIS :** RDP OSIRIS

**OSIRS-RDS :** Serveur de pré prod OSIRIS

**OSIRIS-INT :** Interfaces OSIRIS

**OSIRIS-SQL :** SQL 2012 pour OSIRIS

**OSIRIS-WEB :** WEB IIS pour OSIRIS

**ZEUS :** Vcenter et serveur de sauvegarde NAKIVO

**ATELIO :** Serveur de gestion de la téléphonie = projet PRODECOM en 2024

**DMP :** Hébergement système DMP – ELINK

**IMGPRD-APP**

**IMGPRD-APP BIS**

**IMGPRD-BDD**

**IMGPRD-HUB**

**IMGPRD-INTEROP**

**IMGPRD-UIVIEW**

**: serveurs dédiés au PACS et RIS pour l'imagerie médicale**



### 3.3 – Les logiciels métiers déployés

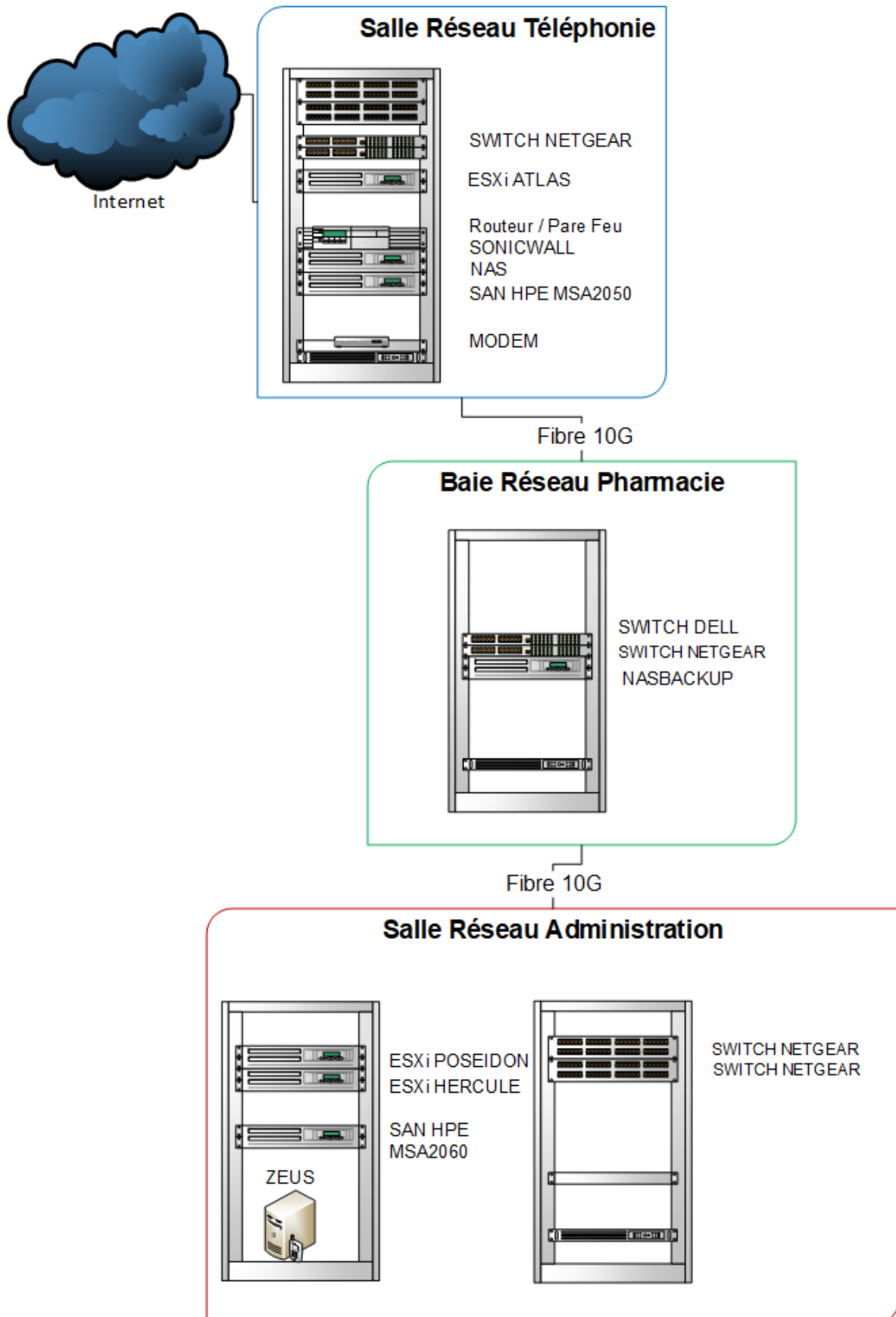
<i>Logiciel</i>	<i>Fonction</i>	<i>Editeur</i>	<i>Mise en place</i>
<b>Actuellement utilisés</b>			
<b>Avistel</b>	Gestion de la télévision	<b>AVISTEL</b>	<b>2011</b>
<b>BCB</b>	Banque de médicaments Claude Bernard	<b>RESIP</b>	<b>2008</b>
<b>ATELIO</b>	Gestion des redevances téléphoniques	<b>Atelio</b>	<b>2001</b>  <b>Projet PRODECOM 2024</b>
<b>FAST</b>	Dossier pharmaceutique	<b>CNOP</b>	<b>2016</b>
<b>GENRHA</b>	Traitement des données codées avec la CCAM	<b>ATIH</b>	<b>2004</b>
<b>GENRSA</b>	PMSI	<b>ATIH</b>	<b>2004</b>
<b>MAGIC</b>	Anonymisation et gestion des informations de chaînage.	<b>ATIH</b>	<b>2004</b>
<b>HESTIA</b>	Gestion des repas	<b>ALPES DEIS</b>	<b>2011</b>
<b>Immo32</b>	Gestion des immobilisations	<b>IGOP</b>	<b>&lt;2004</b>  <b>Projet ACHATS FIRST 2025</b>
<b>BLUEKANGO</b>	Logiciel qualité gestion des risques	<b>BLUEMEDI</b>	<b>09.2018</b>
<b>KaliTAB SSR</b>	Optimisation du Codage PMSI SSR	<b>KALITIS</b>	<b>2015</b>
<b>KaliTAB MCO</b>	Optimisation du Codage PMSI médecine	<b>KALITIS</b>	<b>2020</b>
<b>ORGANIS'OR</b>	Gestion des planning	<b>BERGER- LEVRAULT</b>	<b>2006</b>  <b>PLANNING NEXT en 2024</b>
<b>OSIRIS</b>	DPI	<b>EVOLUCARE</b>	<b>10.12.2019</b>
<b>MEDSPHERE</b>	GAP	<b>EVOLUCARE</b>	<b>10.12.2019</b>
<b>OSIPHARM</b>	PUI	<b>EVOLUCARE</b>	<b>10.12.2019</b>
<b>EVOLUCARE PMSI</b>	PMSI MCO et SSR	<b>EVOLUCARE</b>	<b>10.12.2019</b>
<b>IMAGING</b>	Imagerie médicale	<b>EVOLUCARE</b>	<b>10.12.2019</b>
<b>DUPLICATA</b>	PCA	<b>EVOLUCARE</b>	<b>10.12.2019</b>
<b>ANALYTICS</b>	Outil d'analyse	<b>EVOLUCARE</b>	<b>Juin 2020</b>
<b>Sphinx IQ2</b>	Logiciel génération de questionnaire d'enquête	<b>SPHINX</b>	<b>2017</b>
<b>CEGI</b>	Gestion des badgeuses	<b>CEGI</b>	<b>01.01.2022</b>
<b>vSphere et vCenter 8</b>	Logiciel de virtualisation	<b>WMWARE</b>	<b>2014</b>
<b>Arcserve UDP</b>	Logiciel de sauvegarde	<b>ARCSERVE</b>	<b>2020</b>
<b>Medimail</b>	MS santé	<b>MIPIH</b>	<b>Novembre 2019</b>



DMP	DMP	Asip santé	Janvier 2020
<b>DOCTOLIB</b>	Prise de RDV par internet	<b>DOCTOLIB</b>	<b>2020</b>
<b>VIA TRAJECTOIRE</b>	Admissions et transferts avec les autres établissements	<b>GCS SESAN</b>	
<b>SPEECH EXEC PRO</b>	Logiciel de dictée numérique	<b>PHILIPS</b>	<b>30/11/2020</b>
<b>PAYE FIRST</b>	Gestion de paye <i>Remplacement salari'Or</i>	<b>CEGI</b>	<b>01.2022</b>
<b>Solution web de dématérialisation</b>	Dématérialisation des bulletins de salaire	<b>CEGI</b>	<b>01.2022</b>
<b>COMPTA FIRST Remplace Khronos</b>	Gestion comptable et financière	<b>CEGI</b>	<b>01.2022</b>
<b>PARAMEDIC</b>	Gestion des transports	<b>PARAMEDIC</b>	<b>07/2024</b>
<b>SYSEO</b>	Reconnaissance vocale	<b>SYSEO</b>	<b>09/2024</b>
<b>APOZEME</b>	Logiciel dossier patient SSIAD	<b>ARCHEMC2</b>	<b>06/2024</b>
<b>ORTIF</b>	Outil régional de télémédecine d'île de France	<b>ORTIF</b>	<b>2024</b>
<b>PLANNING NEXT</b>	Gestion des plannings <i>remplacement Organis'OR</i>	<b>CEGI</b>	<b>2024</b>
<b>STOCKS ACHATS FIRST Remplace immo32</b>	Gestion des achats et des stocks	<b>CEGI</b>	<b>Projet 2025</b>

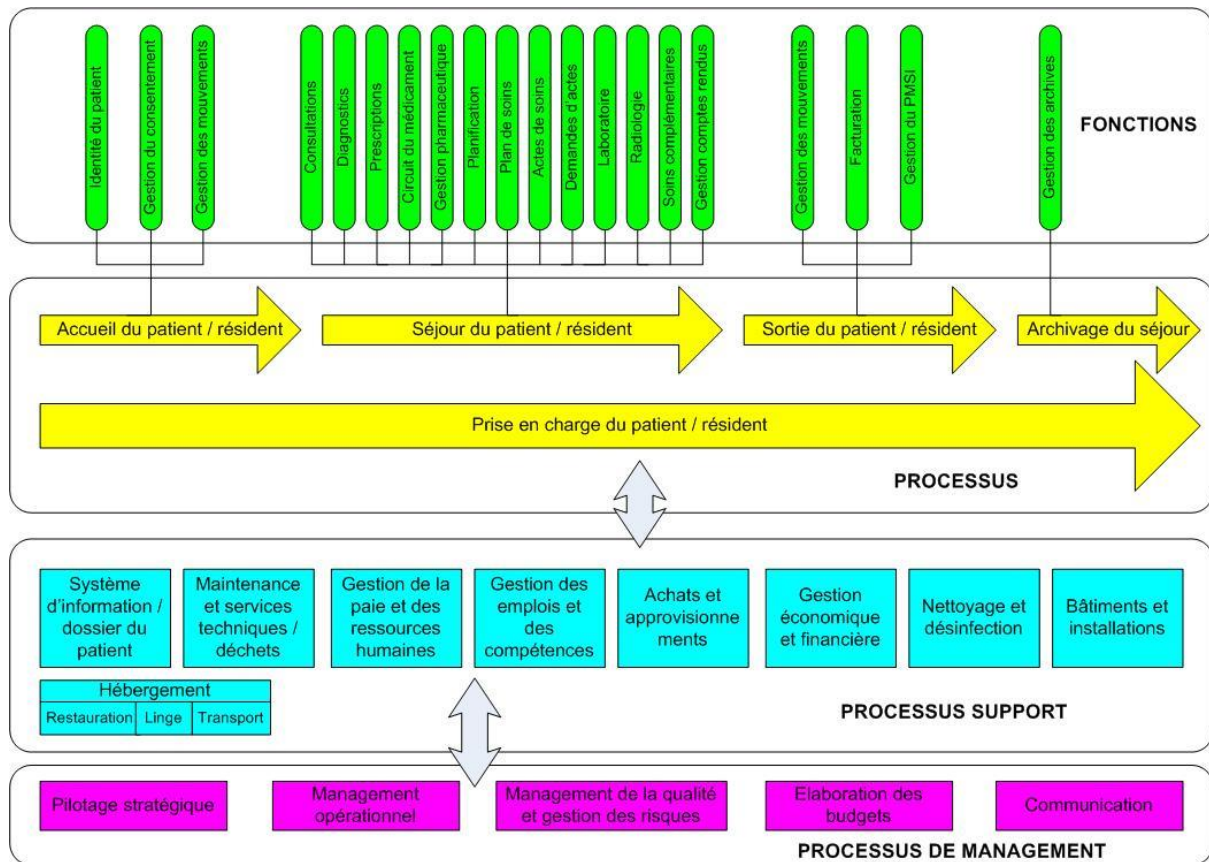
Conservés sur les serveurs mais plus utilisés			
<b>KHRONOS</b>	Comptabilité	<b>POGI-CONSULTING</b>	<b>&lt;2004 jusque 01/22 remplacé par COMPTA FIRST</b>
<b>SALARI'OR</b>	Gestion de la paie	<b>BERGER-LEVRAULT</b>	<b>2006 jusque 12.2021</b>
<b>SANOCOM</b>	DPI GAP PMSI	<b>2CSI</b>	<b>2009 jusque 12.2019</b>
<b>WINPHARM</b>	PUI	<b>LOGIFRANCE</b>	<b>2004 jusque 12.2019</b>
<b>GRH'OR</b>	Gestion de la formation	<b>BERGER-LEVRAULT</b>	<b>2006 jusque 2018</b>
<b>TERNET</b>	Gestion des badgeuses	<b>PYRESCOM</b>	<b>2006 jusque 12.2021</b>

### 3.4 – Schéma réseau simplifié – 2024





### 3.5 – Cartographie des processus et des fonctions



### 3.6 – Cartographie des sauvegardes - 2024

